

Prova del taló



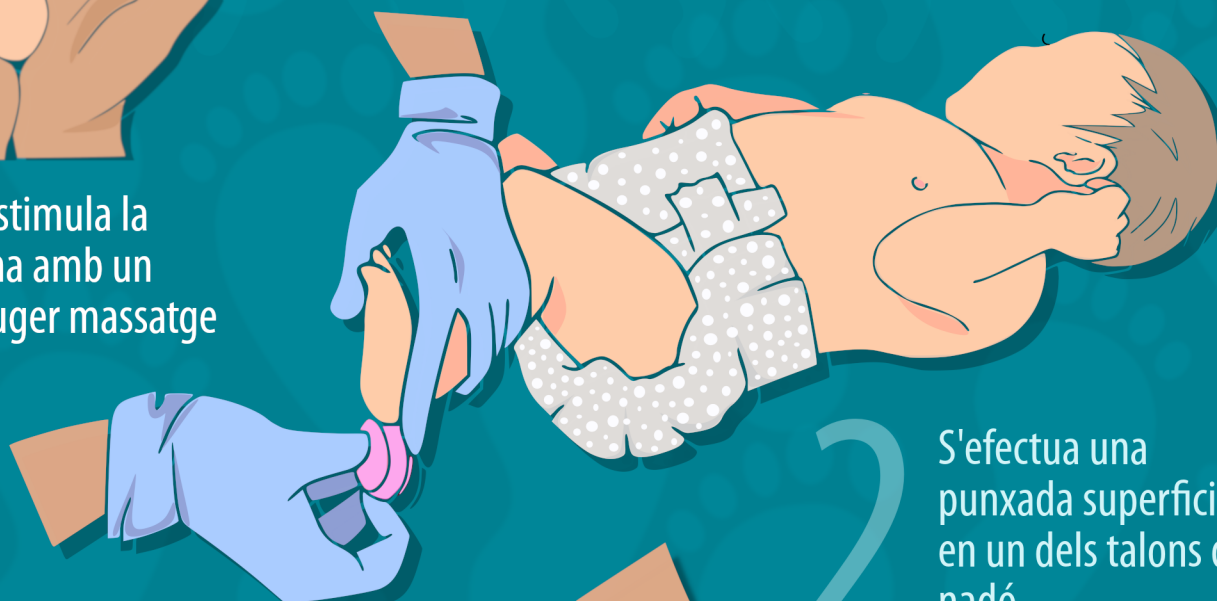
Programa de Detecció Precoç Neonatal

És un **anàlisi** que es realitza després les primeres **48 hores** de vida. Permet **detectar** determinades malalties metabòliques, com per exemple el hipotiroidisme congènit o la fibrosi quística.



1

S'estimula la zona amb un lleuger massatge

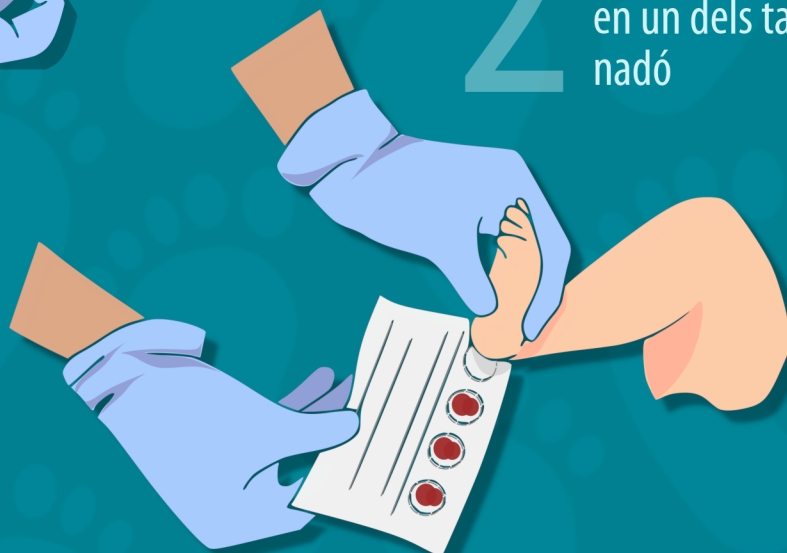


2

S'efectua una punxada superficial en un dels talons del nadó

3

S'extreuen unes gotes de sang que s'impregnen en un paper absorbent homologat (reactiu)



La punció suposa una **lleugera molèstia**. Posteriorment es cobreix amb un apòsit.

Després d'enviar-lo al laboratori, rebràs el resultat de la prova a casa. Si dóna **positiu**, no sempre implica malaltia. Cal repetir i realitzar altres proves per a la seva total confirmació.

